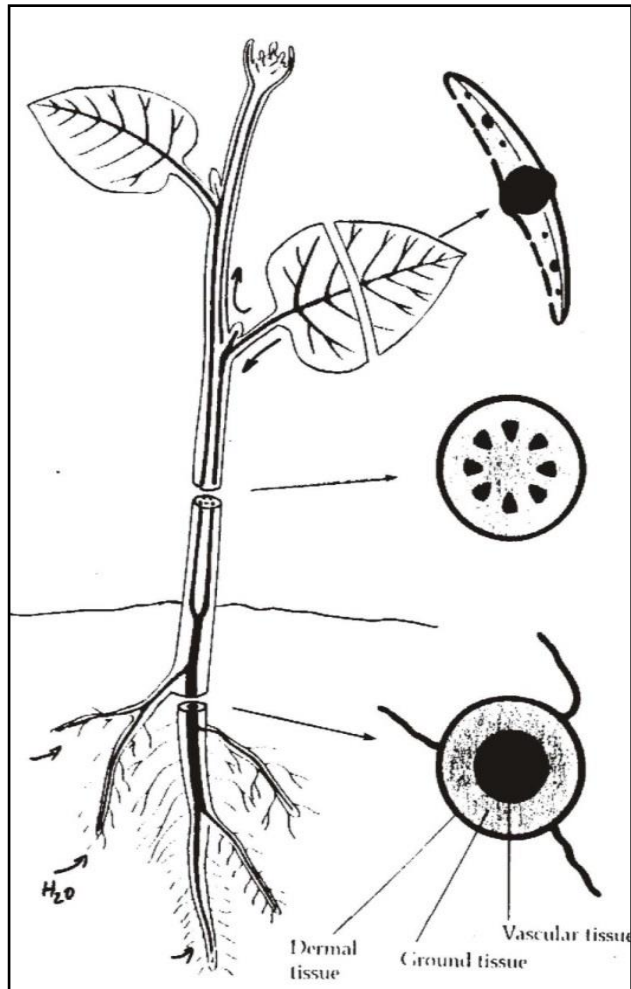


VI. Stonek



- roste nad povrchem - **autotrofní**
- symetrický orgán
- neomezený růst do délky - tunika, corpus
- článkovaný (nody - uzliny a internodia - články)
- nese listy - orgány fotosyntézy a květy
- vede roztoky vody , minerálních a organických látek
- více cévních svazků
- negativní geotropismus
- sklerenchym, kolenchym
- pokožka - epidermis se stomaty

Návody ke cvičením

přednáška Dr. Vintra

<http://www.botanika.upol.cz/atlas/anatomie/>

<http://www.ibotanika.upol.cz/Pages/Webcast.aspx?id=16>

VI. Stonek

1. Anatomie stonku 1-děložných rostlin, **kolaterální** svazek cévní
2. Anatomie stonku 2-děložné rostliny, **bikolaterální** svazek cévní
3. Srovnání stonku **v primární a sekundární stavbě**

Primární stavba stonku

epidermis s kutikulou, stomata

primární kůra (cortex)

vnější, exodermis (mechanická)

střední, mezodermis (asimilační)

vnitřní, endodermis (škrobová pochva)

zelená kůra

střední válec (stélé)

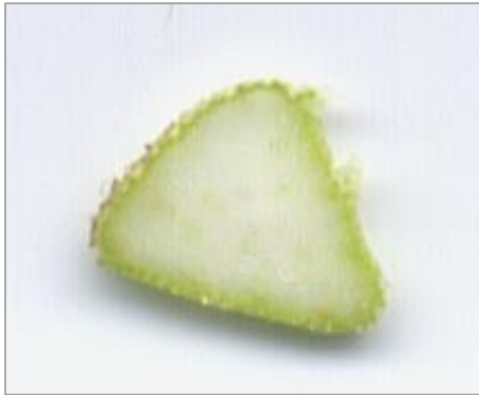
pericykl (u některých druhů mechanická fce)

svazky cévní (+ kambium)

dřeň, dřeňové paprsky

1. Anatomie stonku 1-děložných rostlin, kolaterální svazek cévní

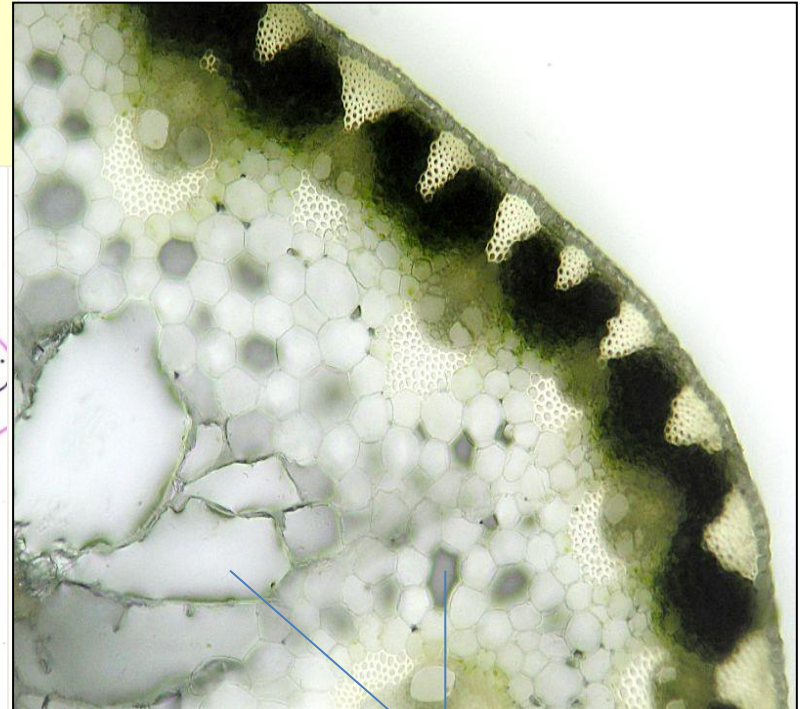
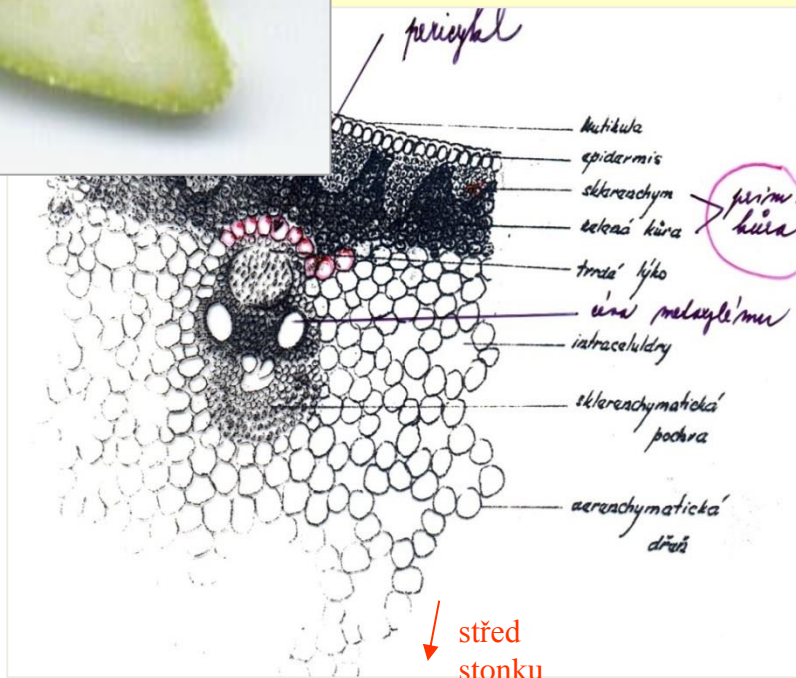
Rostlinný materiál: stonk šáchoru střídavolistého (*Cyperus alternifolius*)



trojhranný tvar stonku

typ stélé

ATAKTOSTÉLÉ



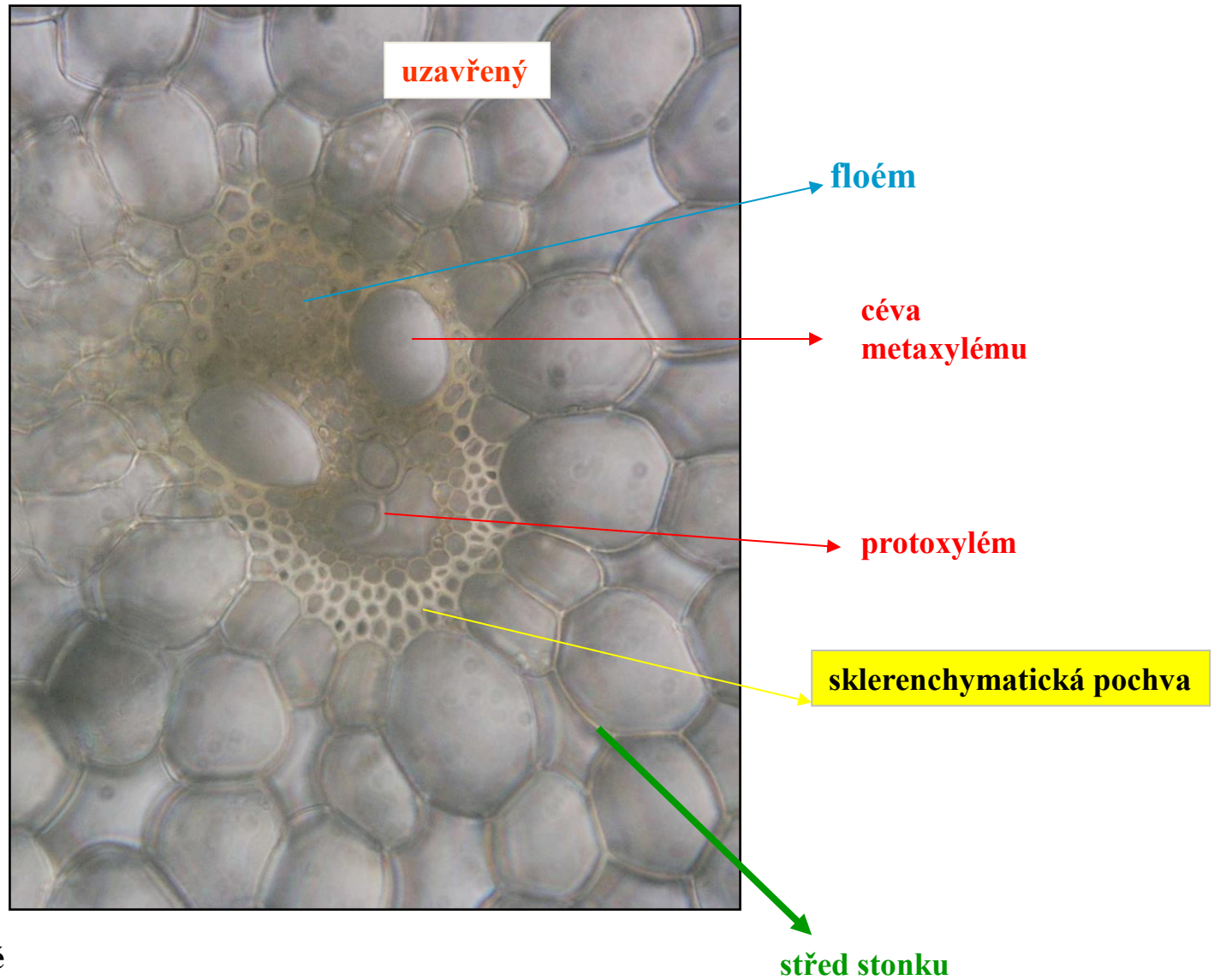
interceluláry
↓
střed stonku

schéma příčného řezu

schéma svazku cévního

Závěr: Při malém zvětšení pozorujeme ... uvést typ sv. cévního, typ stélé,..

Stavba svazku cévního - kolaterální



nejrozšířenější

otevřené x uzavřené
stonky, listy

2. Anatomie stonku 2-děložné rostliny, bikolaterální svazek cévní

Rostlinný materiál: stonek okurky seté (*Cucumis sativus*)

typ stélé: **EUSTÉLÉ**

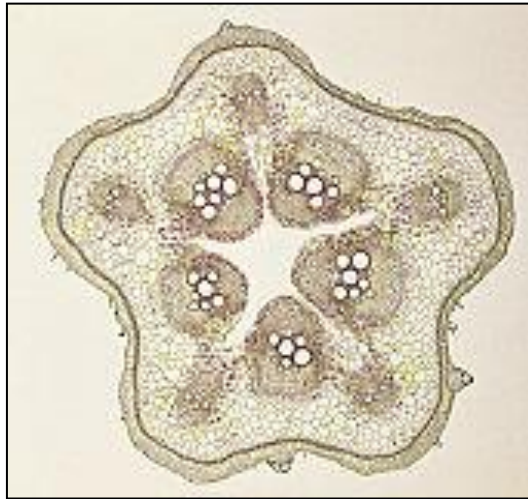
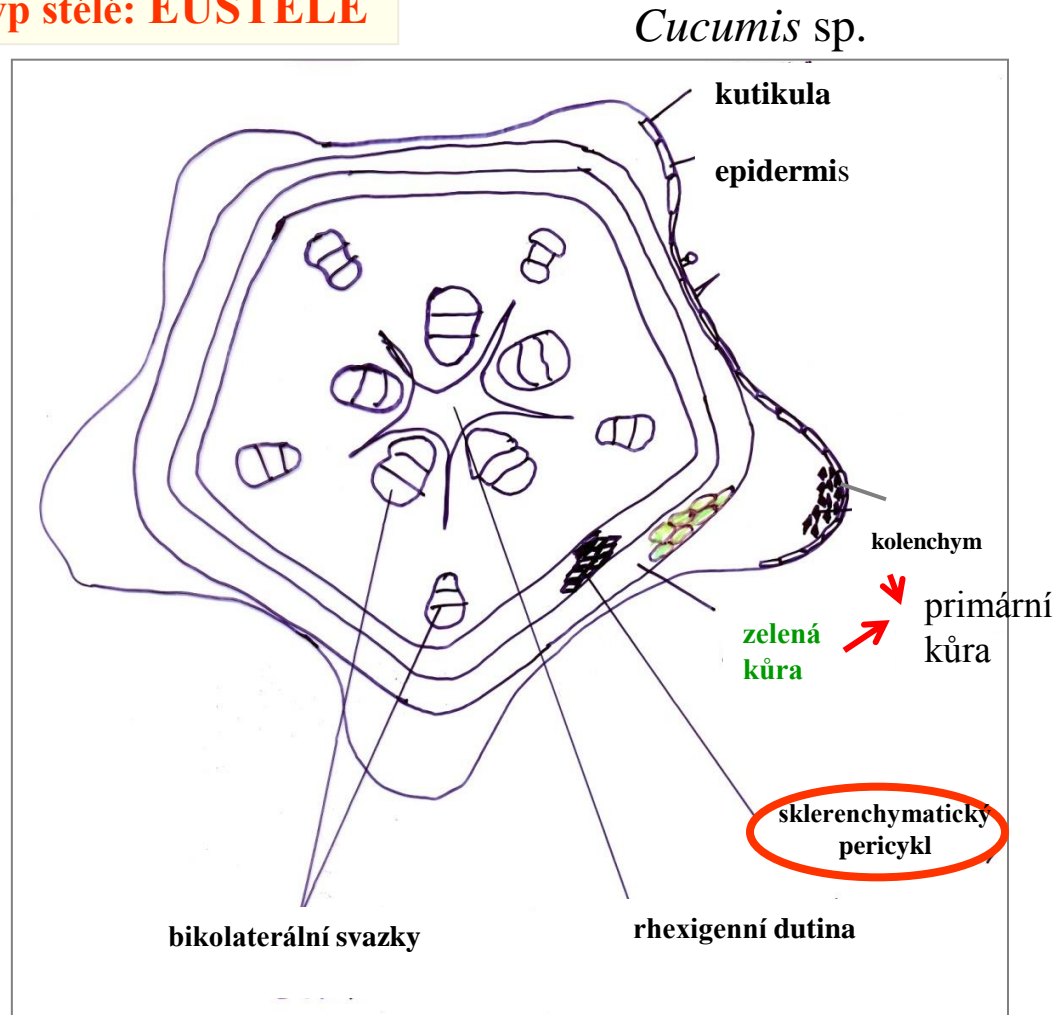
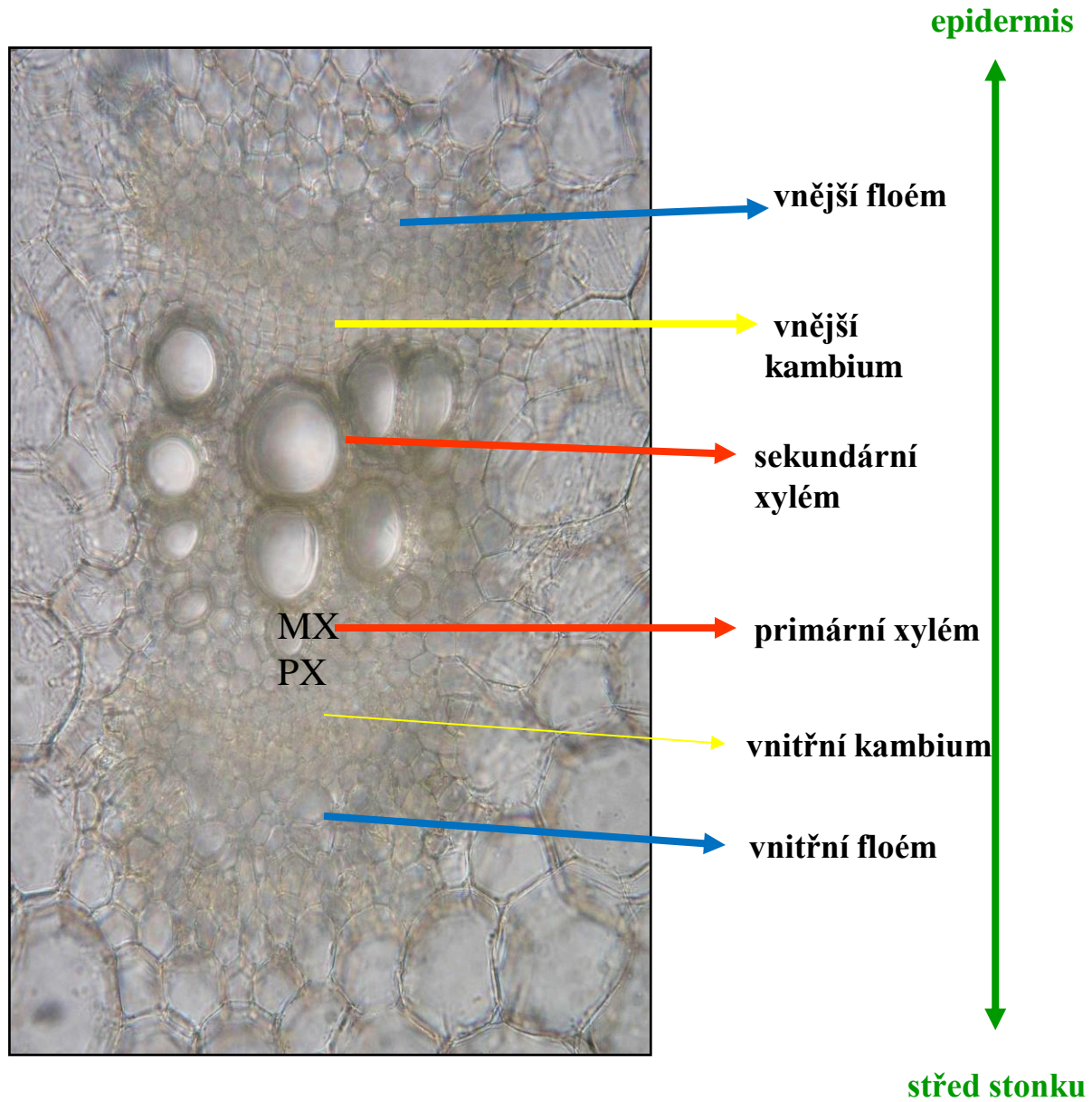


schéma příčného řezu
schéma svazku cévního



Závěr: uvést tvar stonku na příčném řezu, typ sv. cévního, typ stélé

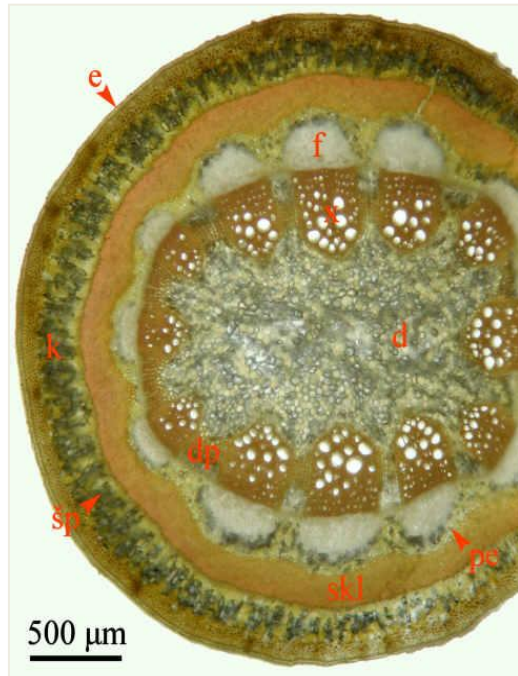
Stavba svazku cévního - bikolaterální



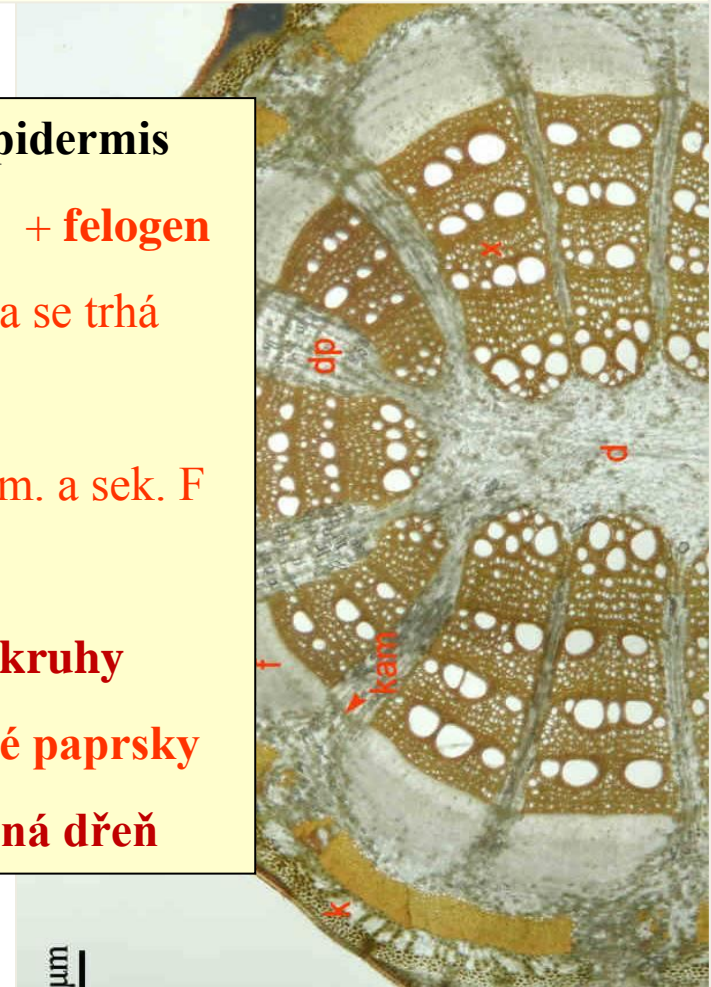
Cucurbitaceae,
Solanaceae
Campanulaceae

3. Srovnání stonku v primární a sekundární stavbě

Rostlinný materiál: trvalé preparáty (xeroxy) jednoleté a víceleté větvičky podražce dřevnatého (*Aristolochia durior*)



epidermis	x	zbylá epidermis
		peridermis + felogen
prim. kůra		prim. kůra se trhá
		pericykl
prim. floém		prim. a sek. F
		kambium
xylém 1. roku	x	letokruhy
dřeňové paprsky		dřeňové paprsky
dřeň	x	stlačená dřeň



Závěr: sekundární meristémy - vyspat co vzniká činností kambia a felogenu

srovnání stonků - primární x sekundární krycí pletivo,

3. Srovnání stonku v primární a sekundární stavbě

